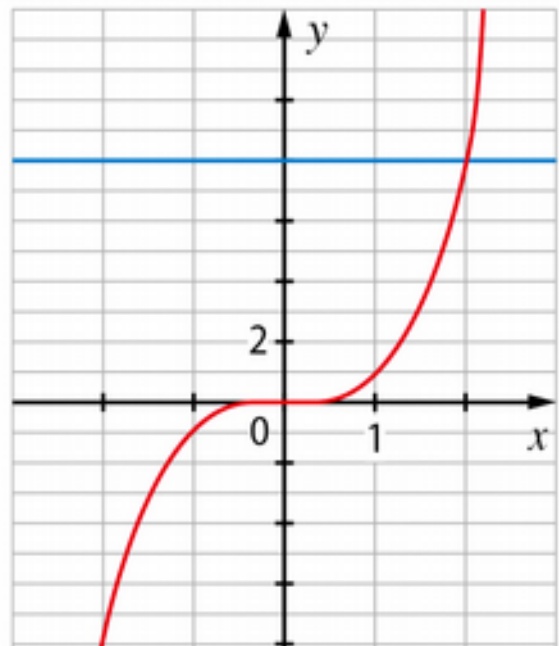


Exercices Fonction cube

37 La courbe représentative de la fonction cube et la droite d'équation $y = 8$ sont tracées ci-contre.

Par lecture graphique, résoudre dans $[-2 ; 3]$ les équations et inéquations suivantes.

- a. $x^3 = 8$ b. $x^3 \leq 8$
c. $x^3 \geq 8$ d. $x^3 > 8$



- 42** a. $x^3 = 5$ b. $x^3 < 5$ c. $x^3 \geq 5$
43 a. $x^3 = 6$ b. $x^3 \leq 6$ c. $x^3 < 6$
44 a. $x^3 \leq 8$ b. $x^3 \geq 4$ c. $x^3 > 2$

Pour les exercices **61** à **63**, résoudre dans \mathbb{R} chaque équation.

- 61** a. $-2x^3 + 12 = 7x^3 - 15$ b. $4x^3 - 1 = x^3 + 2$
62 a. $6x^3 + 7 = x^3 - 3$ b. $-2x^3 - 7 = 3x^3 + 8$
63 a. $(x^2 + 1)(x - 2) = -2x^2 + x + 3$ b. $\frac{x^3 - x^2 - 4x}{x^2 - 2} = 2x - 1$